

## SINTRA bateria prysznicowa ścienna, czarny mat

Kod: SX011B

### Rozmiary

Szerokość: 185 mm

Wysokość: 111 mm

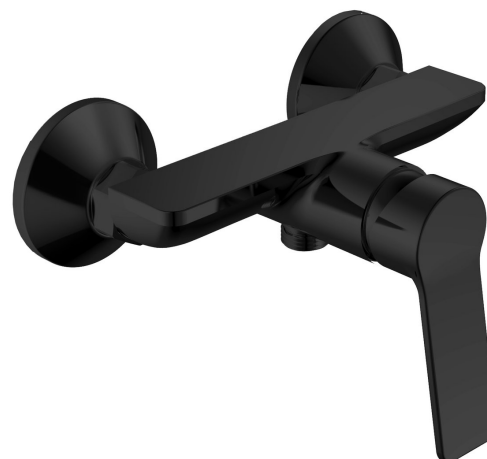
Głębokość: 146 mm

### Właściwości

Kolor: Czarny mat

Materiał: Mosiądz

Gwarancja: 4 lata



### Karta techniczna

